

Appello alla solidarietà

Riceviamo e volentieri pubblichiamo

Quando le forze di una famiglia non bastano, dovrebbe fornire soccorso il cuore della comunità di appartenenza.

Giorgia (i muri del paese sono pieni di manifesti che la riguardano) può coltivare qualche speranza in più per la propria qualità di vita (è affetta da paresi spastica) sottoponendosi a terapie disponibili negli Stati Uniti ("Ocean Hiperbaric Neurologic Center" di Fort Lauderdale in Florida/USA).

Il trattamento a cui si dovrà sottoporre da gennaio 2009 avrà la durata di sei mesi ed un costo che si aggira intorno ai 150.000 euro.

È una cifra che esorbita dalle possibilità dei genitori. Ma con l'aiuto di noi tutti l'obiettivo può essere raggiunto.

D'accordo con la famiglia, l'associazione "Idee Valori e Solidarietà" ha attivato i seguenti conti su cui i concittadini possono versare contributi di solidarietà:

- c.c. IBAN - IT27U0200880080000011076745 (Banca UniCredit)
- Conto corrente postale n° 91149666

intestato a:
Associazione di volontariato "Idee Valori e Solidarietà"
- via G. Lopez, 16 - 73056 Taurisano (Le)

causale: PRO GIORGIA

GRAZIE per il tuo contributo

Su richiesta l'associazione rilascerà documentazione di versamento a fini fiscali

ABBONATI

T **NUOVA**
aurisano

LA VOCE

DELLA TUA CITTÀ

Ordinario: Euro 10,00. Sostenitore: da Euro 25,00 in su. C/C postale n. 14964738 intestato a Circolo Culturale Carlo Rosselli - via G. Giusti, 16 73056 Taurisano

Chiesa Della Madonna Della Strada Sfregiati gli affreschi della cappella

La Chiesa della Madonna della Strada di Taurisano è stata per secoli un punto di riferimento dei pellegrinaggi intrapresi periodicamente dai fedeli. Al giorno d'oggi, soprattutto nei mesi estivi, è visitata anche da numerosi turisti stranieri. Per la sua importanza storica e religiosa, ha sempre richiamato l'interesse degli studiosi. Anni fa è stata sottoposta a lavori di riqualificazione e restauro, che hanno interessato anche gli affreschi della cappella interna.

Di recente proprio questi affreschi hanno subito alcuni sfregi da parte di una mano vandalica, come documentato dalle foto gentilmente concesse da Roberto Rocca.

Un atto del genere è inescusabile. Non è necessario essere cultori di storia e belle arti per comprenderne in anticipo la gravità. È sufficiente il buonsenso.

Dato che i fatti ne documentano la carenza, si auspica che vengano presi i provvedimenti necessari ad evitare il ripetersi di simili atti.

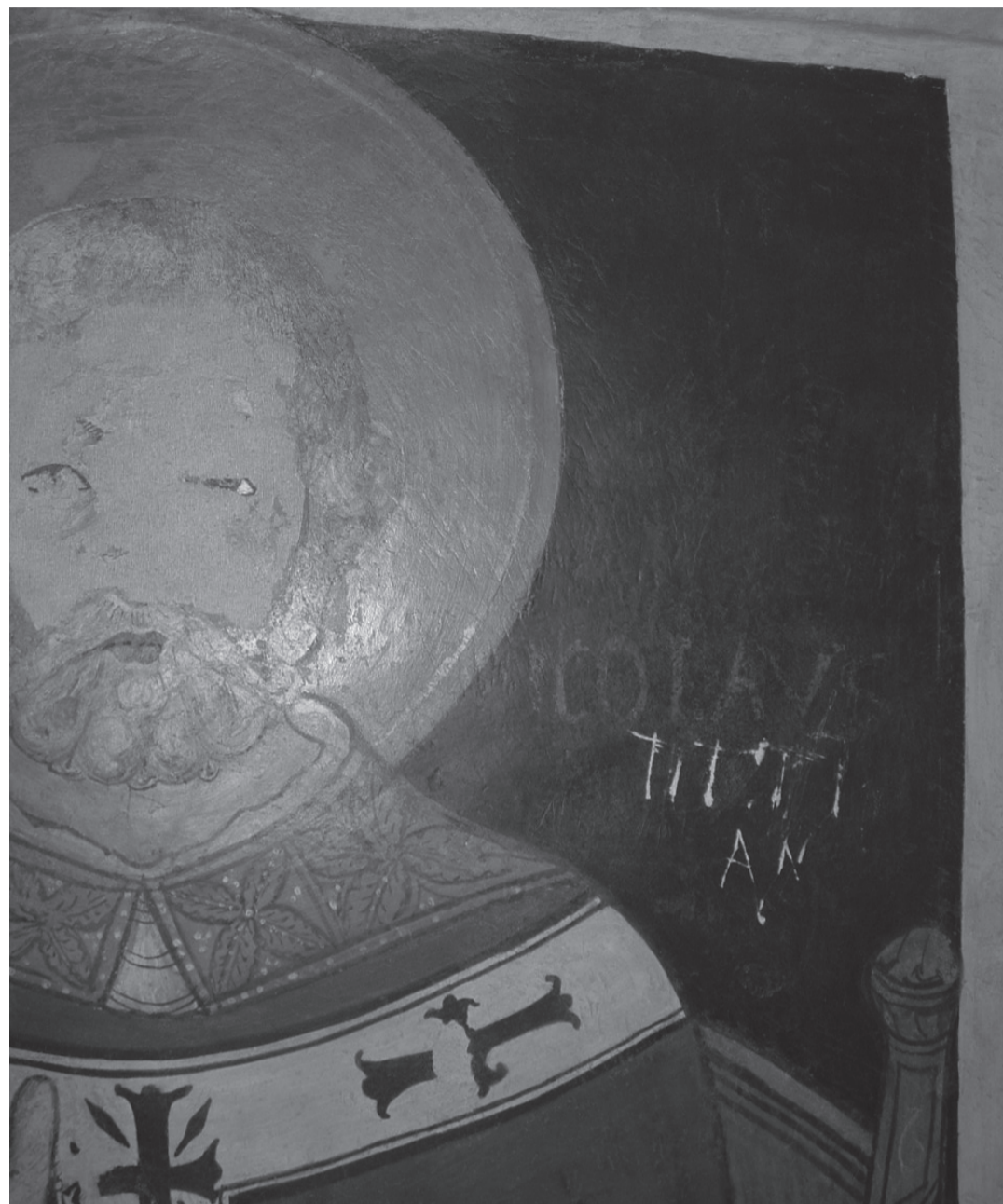
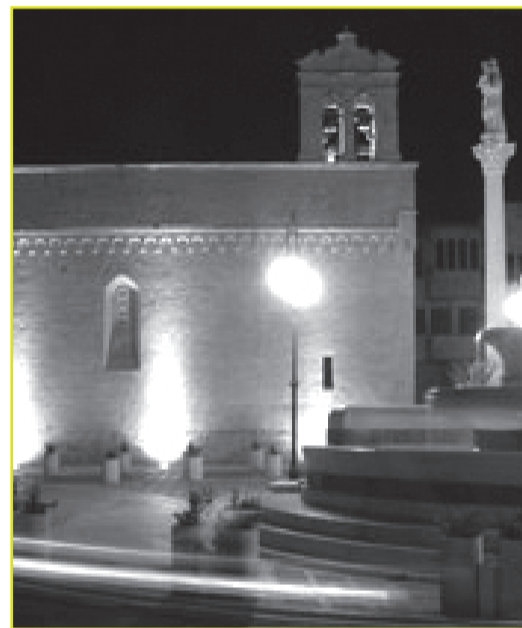
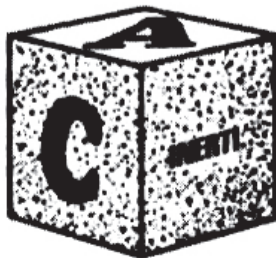


foto R. Rocca

A. Cappilli



CALCESTRUZZI s.p.a.
PRODUZIONE DI INERTI



73056 TAURISANO (Le)

Tel. 0833 62 26 09

Tel./Fax 0833 62 21 88

Cell. 335 71 76 238

e-mail:

cappilicalcestruzzi@libero.it